

CSR85

XX.X - BASED ON STRUCTURAL STRENGTH
- BASE SUR LA LIMITE STRUCTURELLE

XX.X - BASED ON STABILITY (80% OF TIPPING)
- BASE SUR 80% DE LA LIMITE DE STABILITE

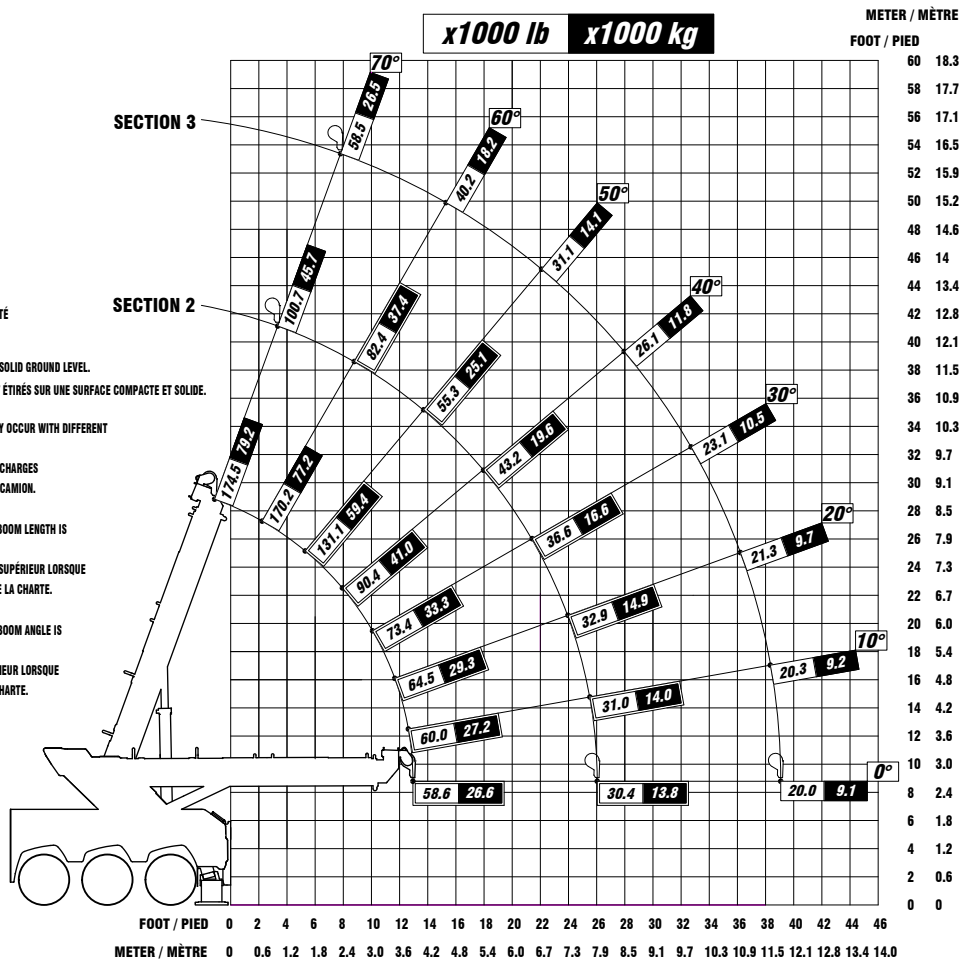
***APPLIES WHEN / APPLICABLE QUAND :**

- ALL OUTRIGGERS ARE PROPERLY EXTENDED ON A SOLID GROUND LEVEL.
- TOUS LES STABILISATEURS SONT CORRECTEMENT ETIRES SUR UNE SURFACE COMPACTE ET SOLIDE.

***SLIGHT CHANGES IN CAPACITY AND LOAD POSITIONS MAY OCCUR WITH DIFFERENT TRUCK MODELS AND OPTIONS.
LES CAPACITES DE LEVAGE AINSI QUE LA DISTANCE DES CHARGES PEUVENT VARIER SELON LES OPTIONS ET LE MODELE DE CAMION.**

***USE LOADS FOR THE LONGER BOOM LENGTH WHEN THE BOOM LENGTH IS BETWEEN THE POINT SHOWN ON THE CHART.
UTILISER LE CHARGEMENT POUR LA LONGUEUR DE MAT SUPERIEUR LORSQUE LA LONGUEUR DU MAT SE TROUVE ENTRE LES POINTS DE LA CHARTE.**

***USE LOADS FOR THE SMALLER BOOM ANGLE WHEN THE BOOM ANGLE IS BETWEEN THE POINT SHOWN ON THE CHART.
UTILISER LE CHARGEMENT POUR L'ANGLE DE MAT INFÉRIEUR LORSQUE L'ANGLE DU MAT SE TROUVE ENTRE LES POINTS DE LA CHARTE.**



CSR85

XX.X - BASED ON STRUCTURAL STRENGTH
- BASE SUR LA LIMITE STRUCTURELLE

XX.X - BASED ON STABILITY (80% OF TIPPING)
- BASE SUR 80% DE LA LIMITE DE STABILITE

•APPLIES WHEN / APPLICABLE QUAND :

- ALL OUTRIGGERS ARE PROPERLY EXTENDED ON A SOLID GROUND LEVEL.
- TOUS LES STABILISATEURS SONT CORRECTEMENT ETIRES SUR UNE SURFACE COMPACTE ET SOLIDE.

•SLIGHT CHANGES IN CAPACITY AND LOAD POSITIONS MAY OCCUR WITH DIFFERENT TRUCK MODELS AND OPTIONS.
LES CAPACITES DE LEVAGE AINSI QUE LA DISTANCE DES CHARGES PEUVENT VARIER SELON LES OPTIONS ET LE MODELE DE CAMION.

•USE LOADS FOR THE LONGER BOOM LENGTH WHEN THE BOOM LENGTH IS BETWEEN THE POINT SHOWN ON THE CHART.
UTILISER LE CHARGEMENT POUR LA LONGUEUR DE MAT SUPERIEUR LORSQUE LA LONGUEUR DU MAT SE TROUVE ENTRE LES POINTS DE LA CHARTTE.

•USE LOADS FOR THE SMALLER BOOM ANGLE WHEN THE BOOM ANGLE IS BETWEEN THE POINT SHOWN ON THE CHART.
UTILISER LE CHARGEMENT POUR L'ANGLE DE MAT INFÉRIEUR LORSQUE L'ANGLE DU MAT SE TROUVE ENTRE LES POINTS DE LA CHARTTE.

