

30CS

XX.X

- BASED ON STRUCTURAL STRENGTH
- BASÉ SUR LA LIMITE STRUCTURELLE

XX.X

- BASED ON STABILITY (80% OF TIPPING)
- BASÉ SUR 80% DE LA LIMITE DE STABILITÉ

APPLIES WHEN / APPLICABLE QUAND :

- WORKING ON SOLID GROUND LEVEL / LA SURFACE EST COMPACTE ET SOLIDE
- EQUIPMENT WEIGHT / LA MASSE EST DE : 45 000lb (20 411kg)
- WB / L'EMPATTEMENT EST DE : 296" (7.5 METRES)

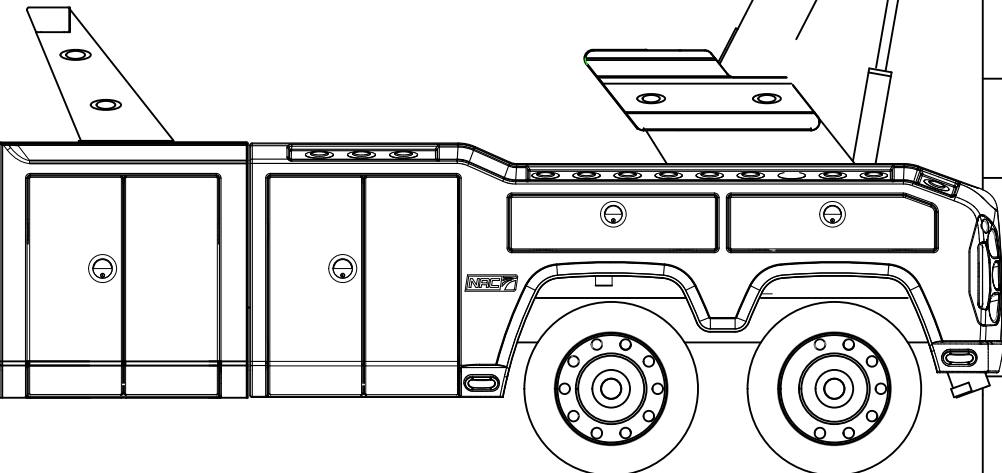
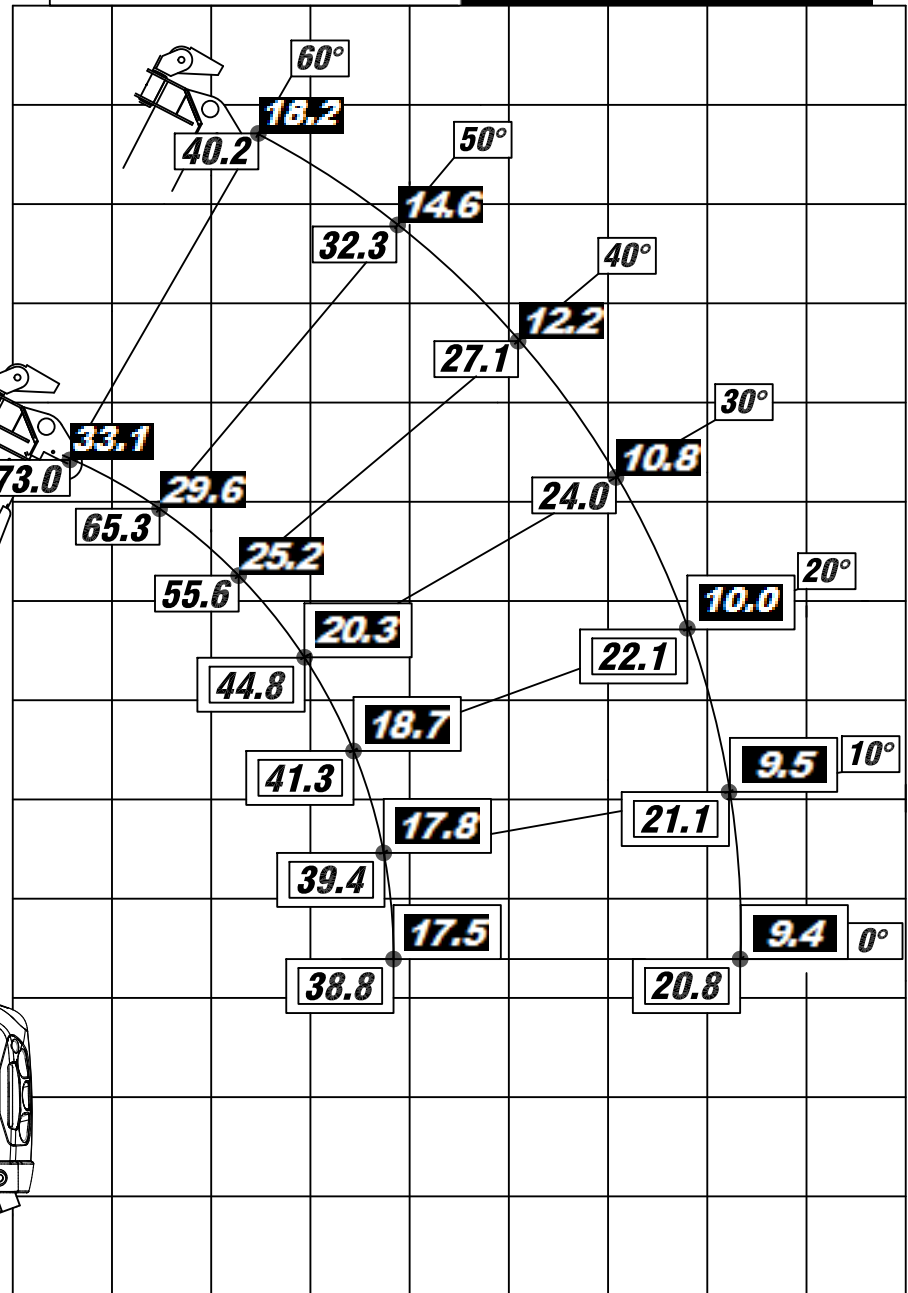
SLIGHT CHANGES IN CAPACITY MAY OCCUR WITH DIFFERENT TRUCK MODELS AND OPTIONS / LA CAPACITÉ DE LEVAGE PEUT VARIER SELON LES OPTIONS ET LE MODÈLE DE CAMION.

(x1000lb)

(x1000kg)

METER / MÈTRE
FOOT / PIED

26 7.9
24 7.3
22 6.7
20 6.0
18 5.4
16 4.8
14 4.2
12 3.6
10 3.0
8 2.4
6 1.8
4 1.2
2 0.6
0 0



FOOT / PIED 0 2 4 6 8 10 12 14 16 18
METER / MÈTRE 0 0.6 1.2 1.8 2.4 3.0 3.6 4.2 4.8 5.4